

Informazioni Generali

Sede

Centro Sanitario Cubo 34 B - III piano
Campus Universitario Arcavacata
Via Ponte Pietro Bucci - Rende (CS)

Iscrizione

L'iscrizione è gratuita ma obbligatoria e dà diritto a: partecipazione alle sessioni scientifiche, coffee break, lunch, attestato di partecipazione. La domanda di adesione, accettata in ordine cronologico di arrivo, dovrà essere effettuata online collegandosi al sito www.meeting-planner.it, sezione "Calendario Eventi".

ECM (ID Evento n.269299)

Il Provider ha assegnato all'evento n.6 crediti formativi. Il corso è rivolto a n. 30 medici chirurghi specialisti in endocrinologia, ginecologia, pediatria ed a n.10 Medicina generale (medici di famiglia). Si rende noto che ai fini dell'acquisizione dei crediti formativi ECM è obbligatorio: aver preso parte all'intero evento formativo, aver compilato la documentazione in ogni sua parte, aver superato il questionario di valutazione ECM (score di superamento almeno il 75%). Il Provider è autorizzato a verificare l'effettiva presenza tramite firme. Il partecipante è tenuto inoltre a rispettare l'obbligo di reclutamento diretto fino ad un massimo di 1/3 dei crediti formativi ricondotti al triennio di riferimento (2017-2019). Non sono previste deroghe a tali obblighi.

Obiettivo Formativo di sistema:

Linee Guida - Protocolli - Procedure (2)

Provider e Segreteria Organizzativa



MEETING PLANNER

Provider ECM Nazionale Accreditato n. 2516

Via Divisione Paracadutisti Folgore, 5 - 70125 BARI

TEL. 080.9905360 - FAX 080.9905359 - 080.2140203

E-mail: info@meeting-planner.it - www.meeting-planner.it

LINEE GUIDE ISO 9001:2015



SISTEMA DI GESTIONE QUALITÀ CERTIFICATO

CERTIFICATO N. 18715

con la sponsorizzazione non condizionante di

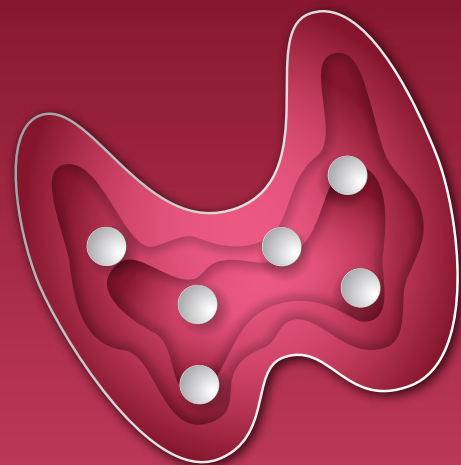
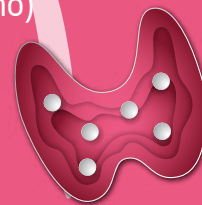
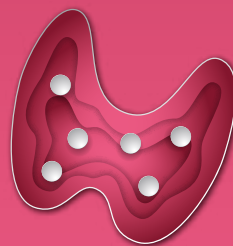
MERCK



UNIVERSO DONNA E TIROIDE

Responsabili Scientifici
A. Indrieri - G. Russo

Rende (CS), 28 settembre 2019
Centro Sanitario Cubo 34 B (III piano)
Campus Universitario Arcavacata



Programma

Ore 08.30 Registrazione dei partecipanti

09.00 Saluto Autorità

09.15 Presentazione del Corso
A. Indrieri - G. Russo

I Sessione

Moderatori: **S. Andò - A. Oliverio - A. Pucci**
F. Stamati

09.30 La tiroide in età evolutiva
M. Barreca

10.00 Interferenti endocrini e tiroide, negli
adolescenti
D. Bonofiglio

10.30 Riproduzione e tiroide: un rapporto da
conoscere
G. Russo

11.00 Question time

11.30 *Coffee Break*

II Sessione

Moderatori: **G. Cersosimo - E. D'Amico - M. Greco**
R. Scudo

12.00 Menopausa e tiroide
F. Pastore

12.30 Aspetti ecografici nelle tireopatie
A. Indrieri

13.00 Gestione del carcinoma tiroideo nella
donna fertile
S. Giuliano

13.30 Question time

14.00 *Lunch break*

III Sessione

Moderatori: **G. De Morelli - G. La Rosa**

15.00 Presentazione di casi clinici
G. Filice - A. Mazza - R. Morelli
e question time

17.00 Chiusura del corso e consegna
questionario di valutazione ECM

